



# Fjarnám í Fjölbrautaskóla Snæfellinga skólaárið 2021 – 2022

## Tölulegar upplýsingar

Sólrún Guðjónsdóttir



# Nokkrar upplýsingar

- 145 nemendur voru skráðir í nám í 393 áföngum.
- 136 voru í námi til loka í 371 áföngum
- 1 nemandi hætti í 3 áföngum án þess að byrja
- 8 hættu í 19 áföngum á leiðinni
- Innheimt fjarnámshjöld námu 3.162.000 kr.

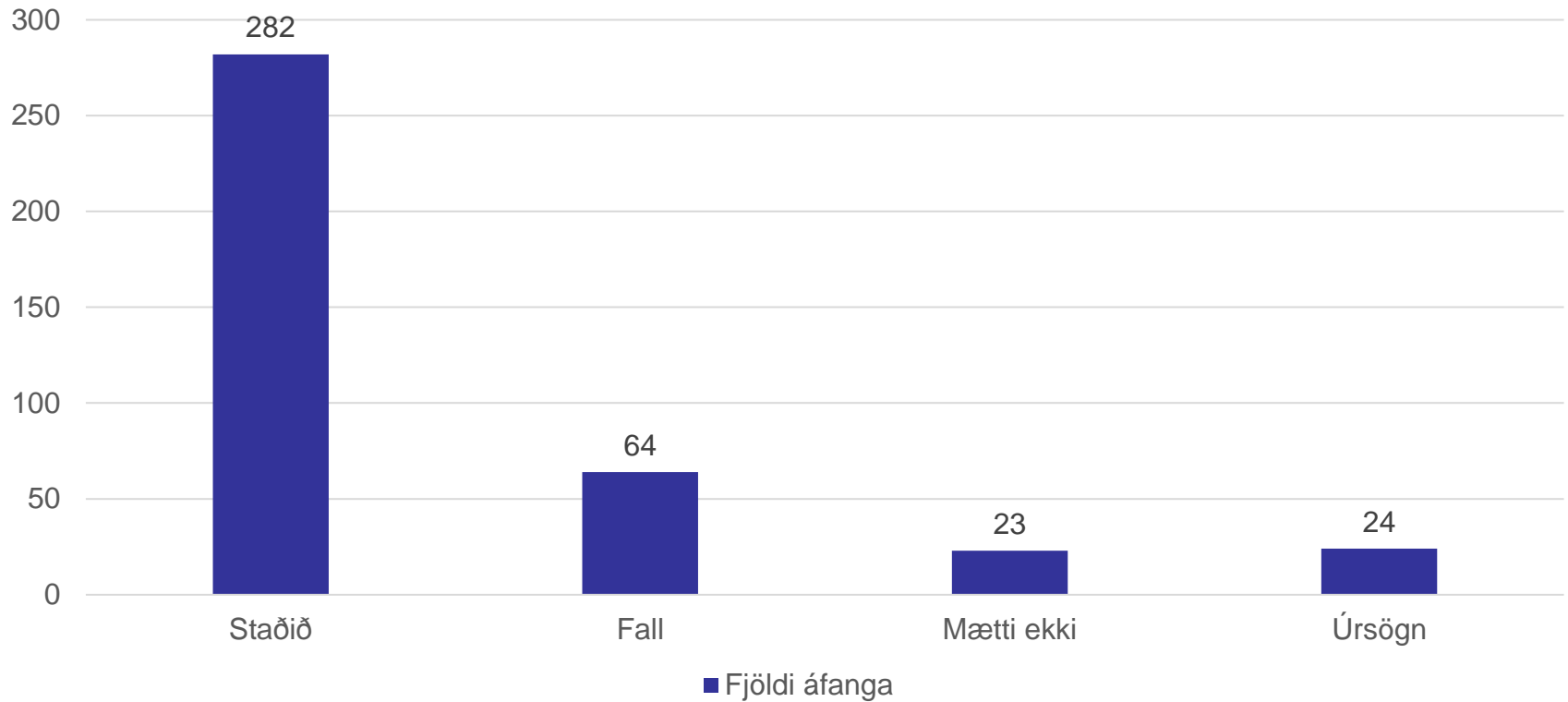


# Námsframvinda

- Staðið: 5 – 10 í lokaeinkunn
- Fall: 1 – 4 í lokaeinkunn
- Mætti ekki: 0 í einkunn
- Úrsögn: nemendur sögðu sig úr áfanga



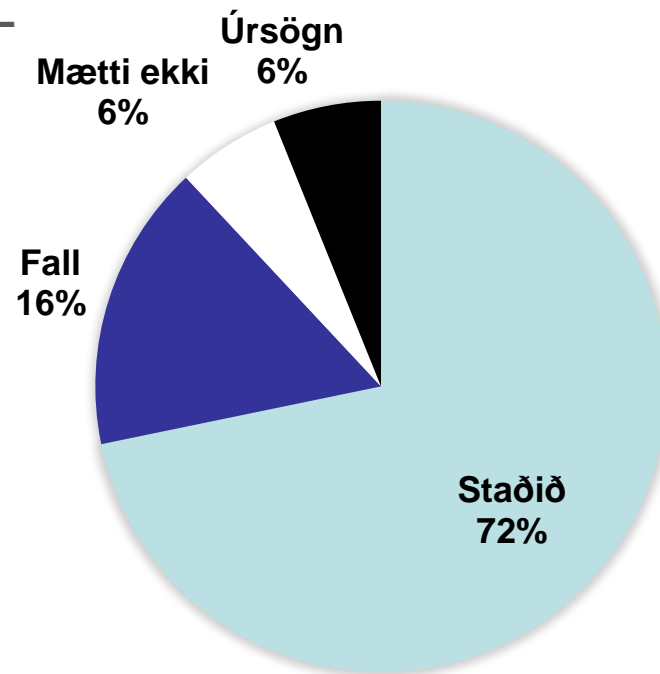
# Framvinda 2021 - 2022





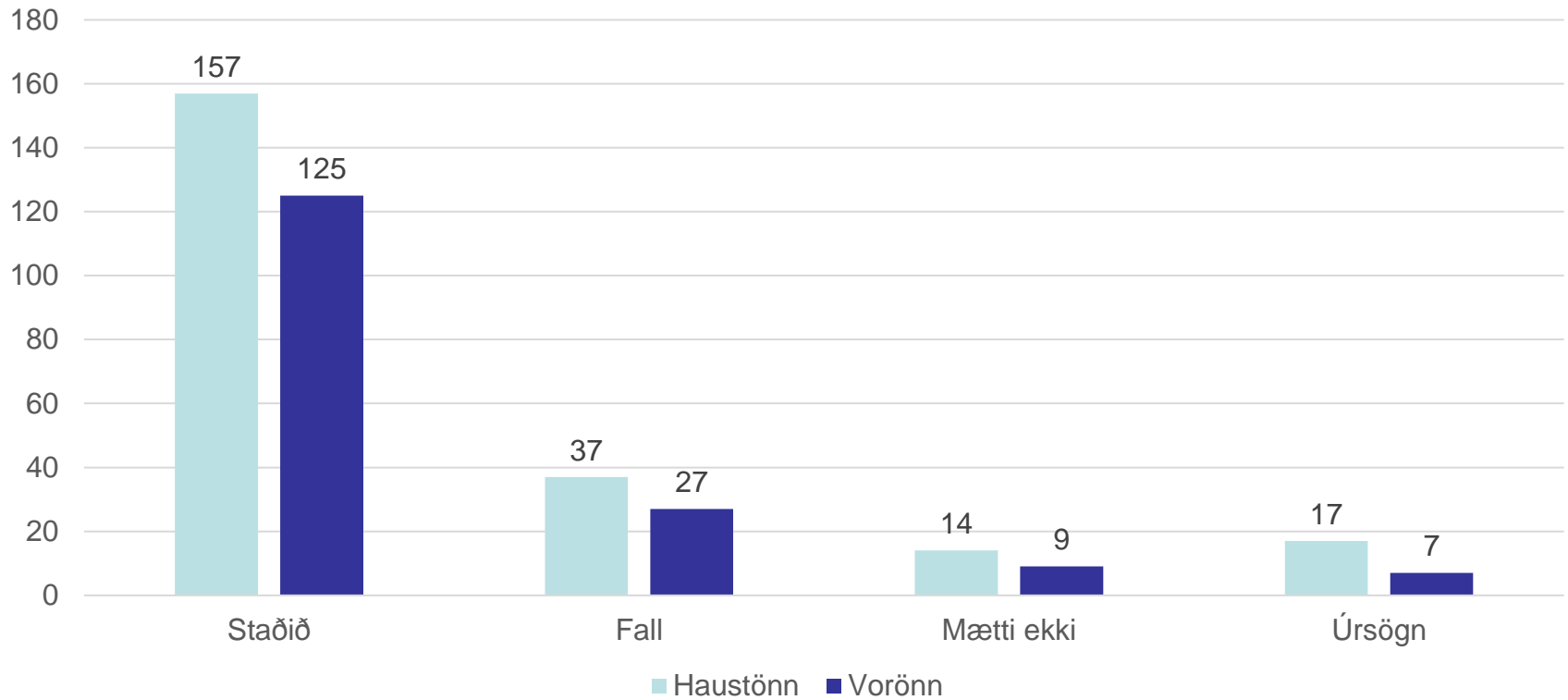
# Framvinda 2021 - 2022

## ÁFANGAR HLUTFALL





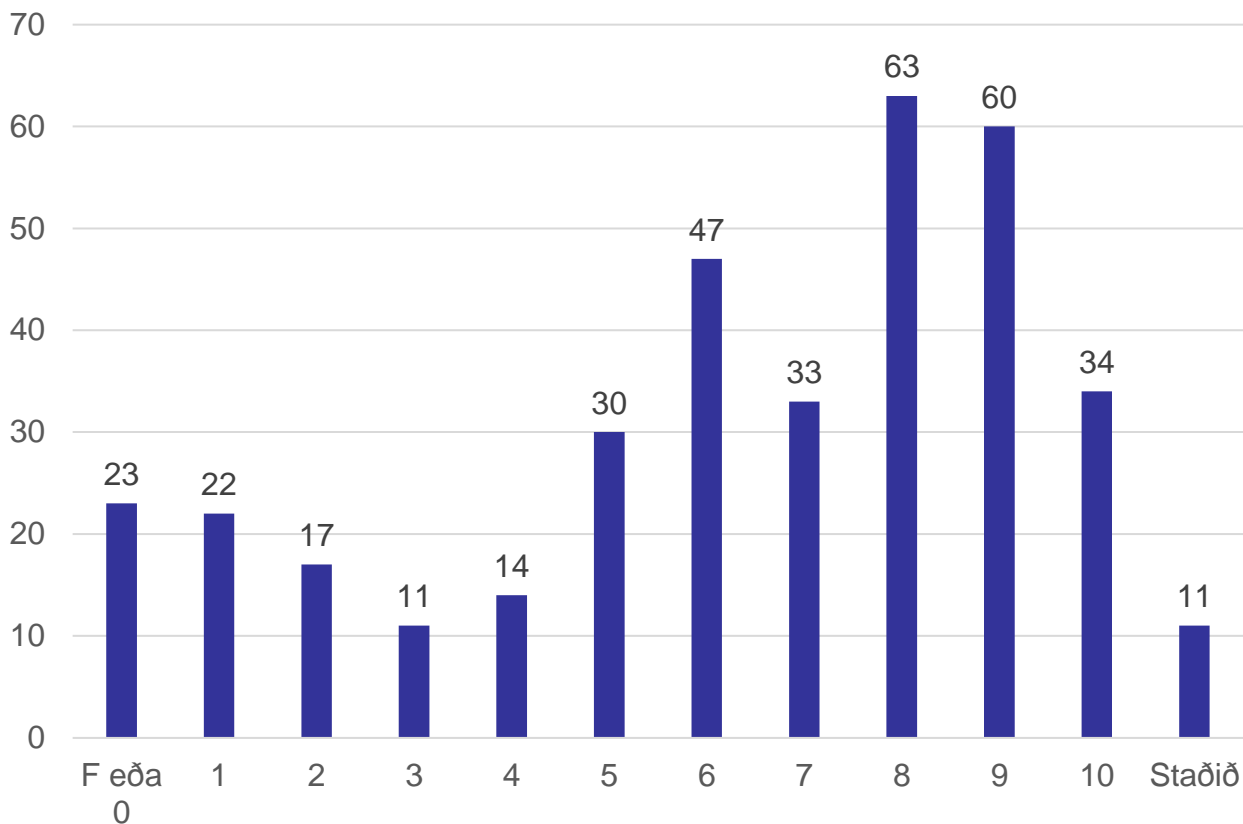
# Framvinda eftir önnum





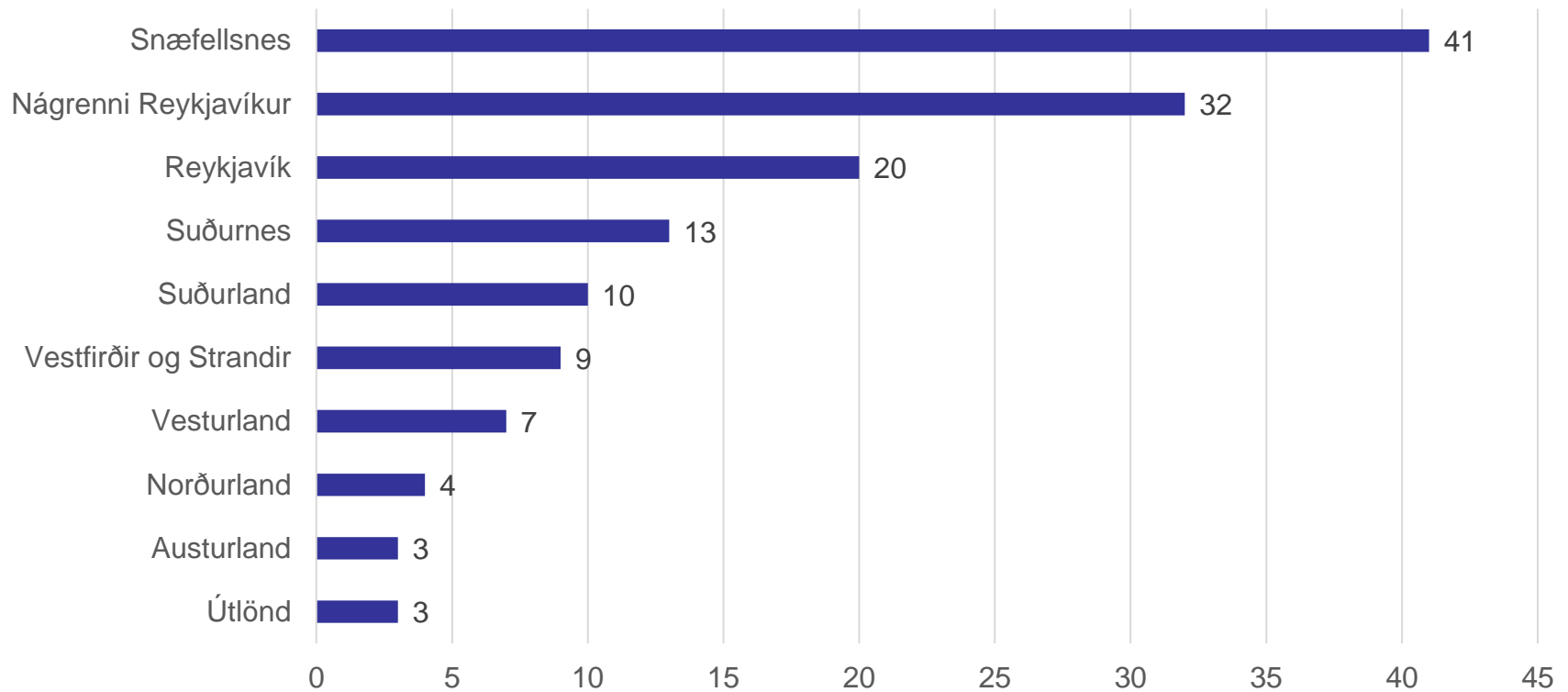
# Dreifing einkunna

Meðaleinkunn fjarnema er 6,2. Meðaleinkunn fjarnema er 6,6 ef einkunnin 0 er ekki tekin með.





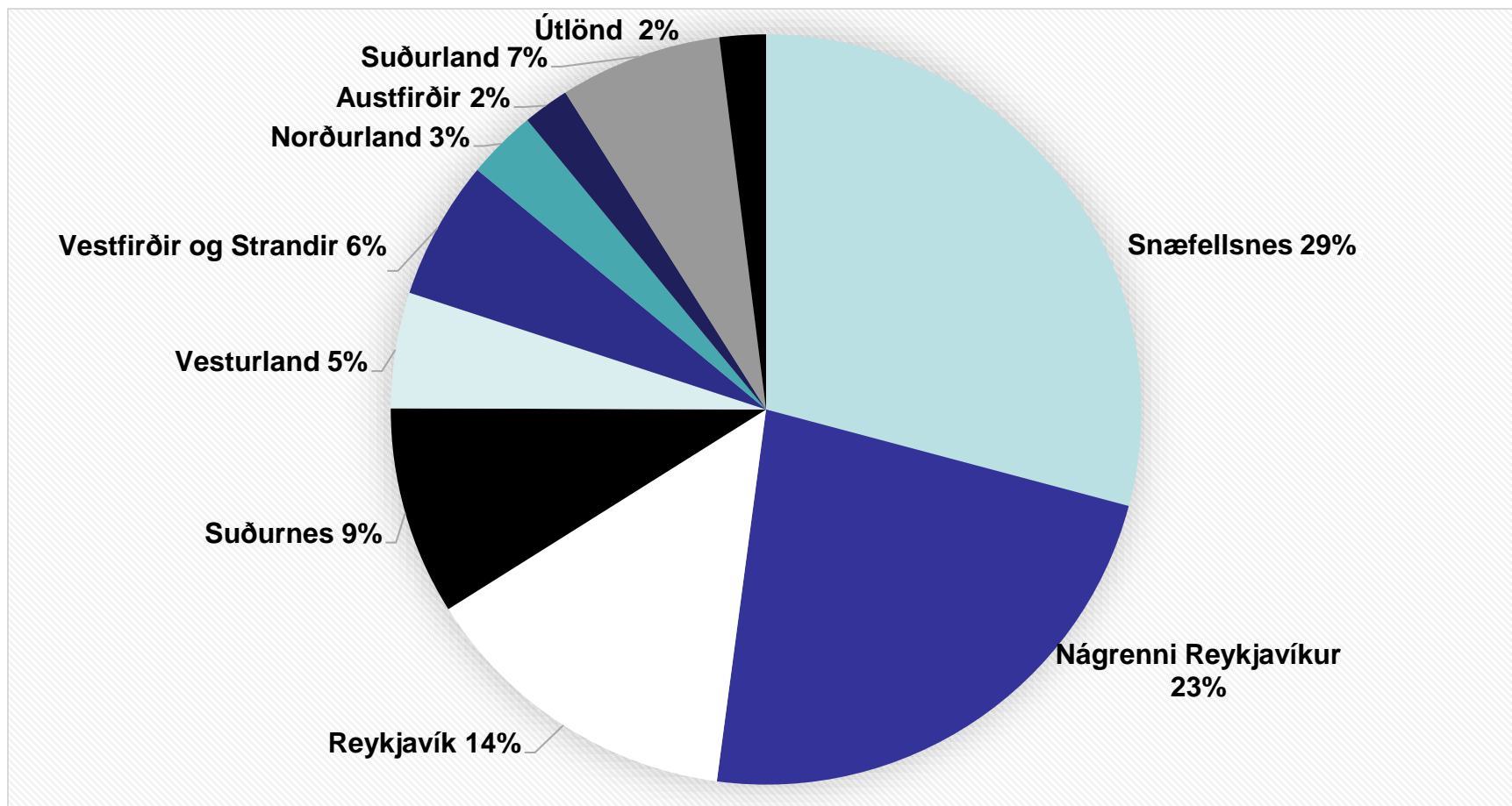
# Búseta fjarnema







# Búseta fjarnema hlutfall





# Fjöldi eininga

