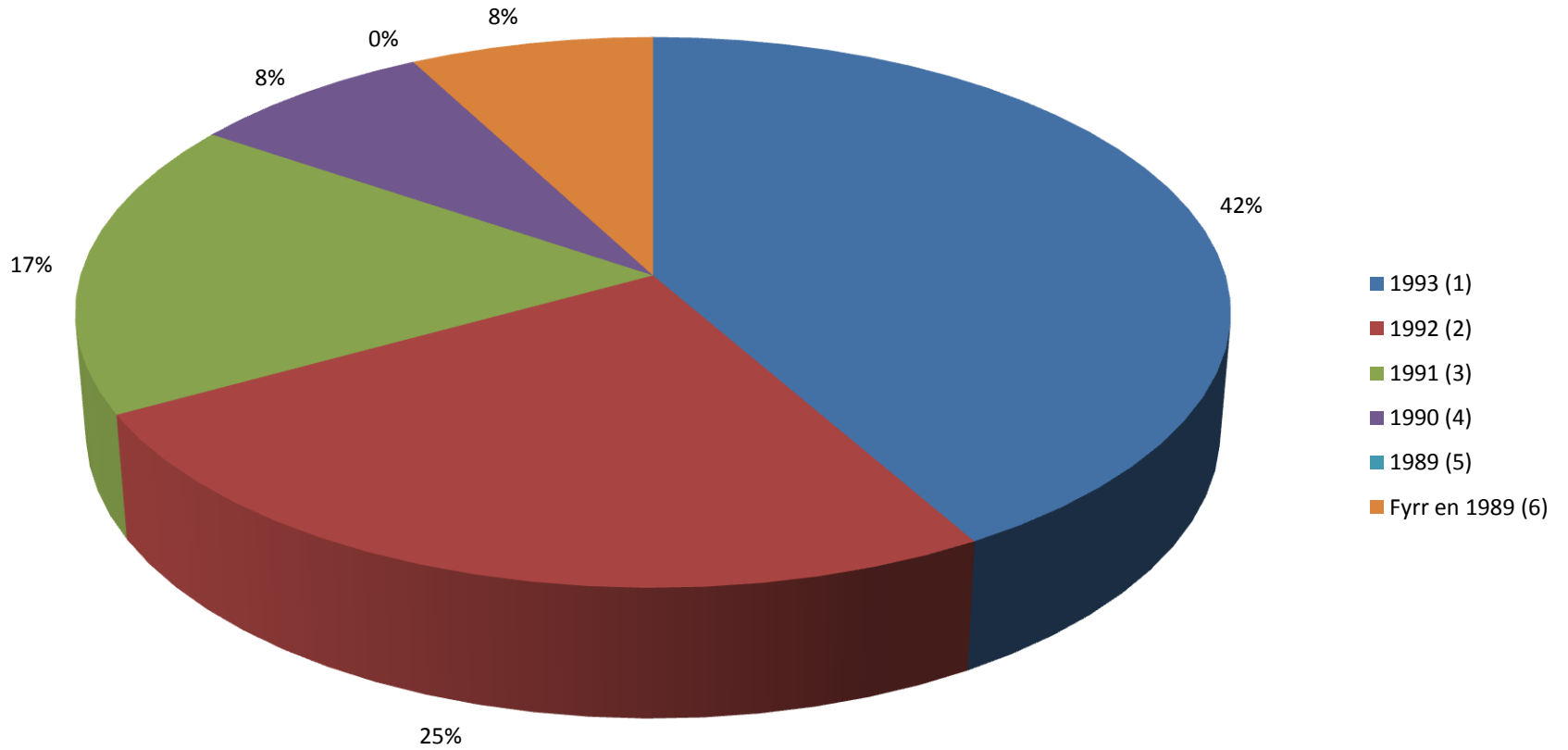


Viðhorfskönnun í FSN H2009

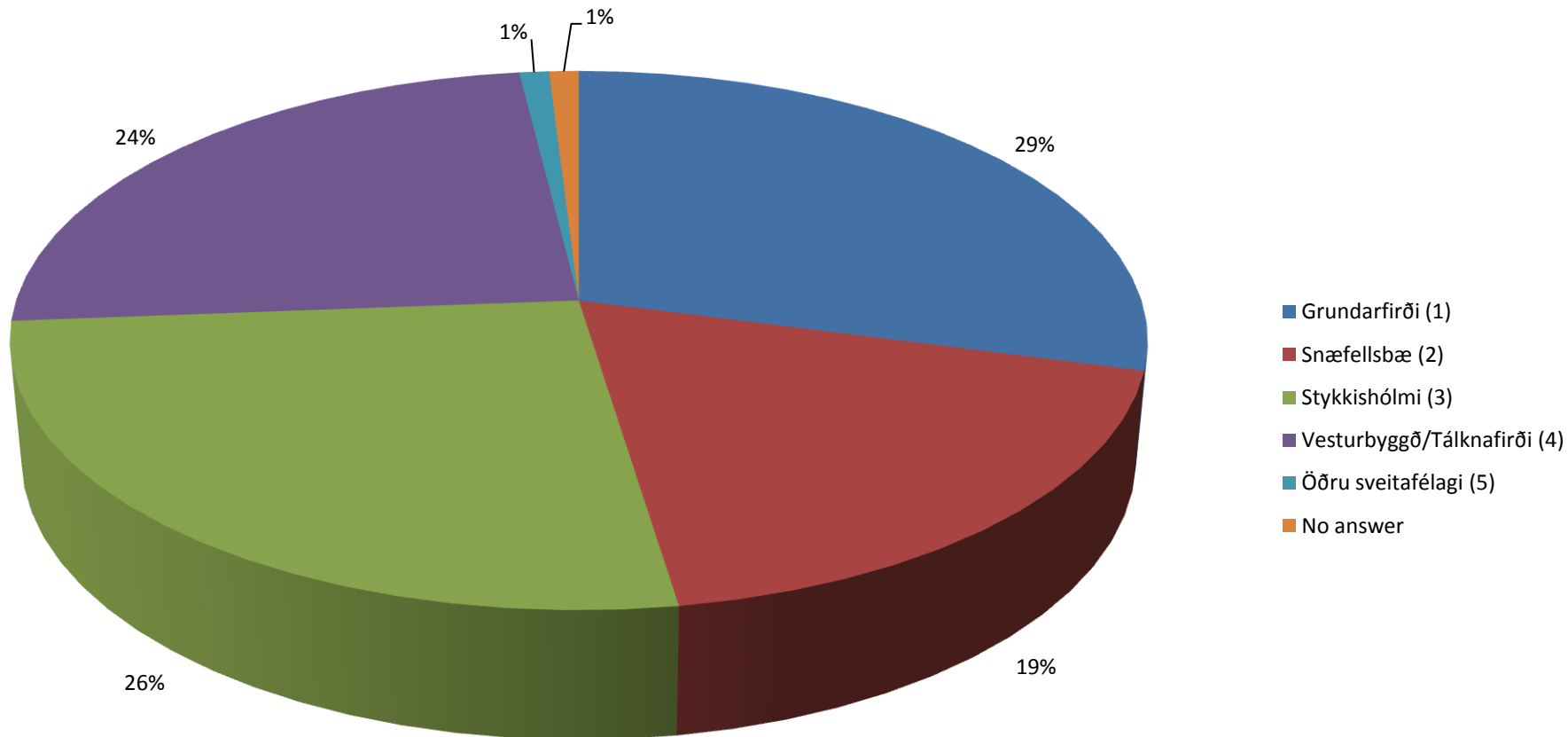


Sjálfsmatshópur

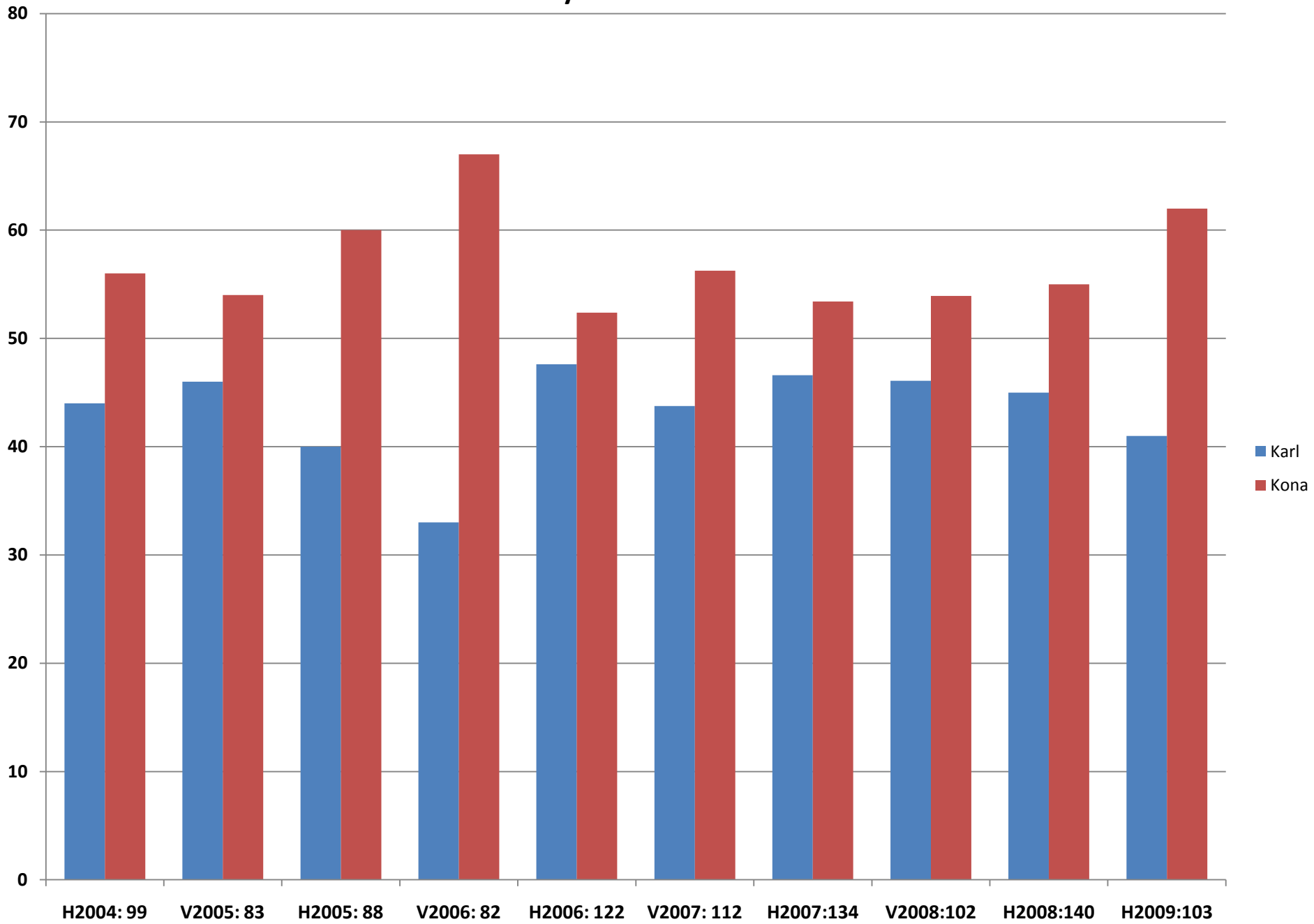
hvaða ár ertu fædd/fæddur?



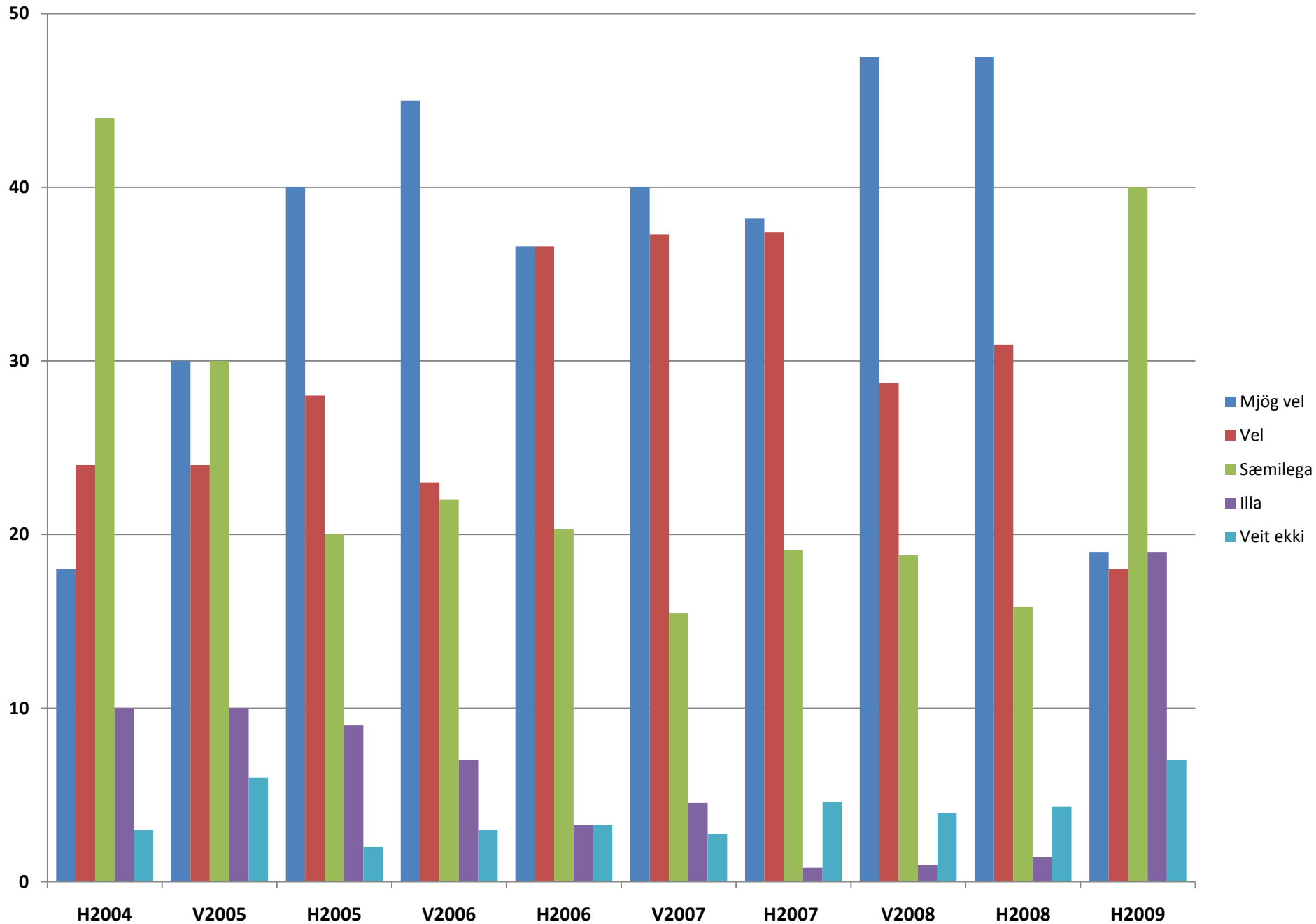
Frá hvaða sveitarfélagi kemur þú?



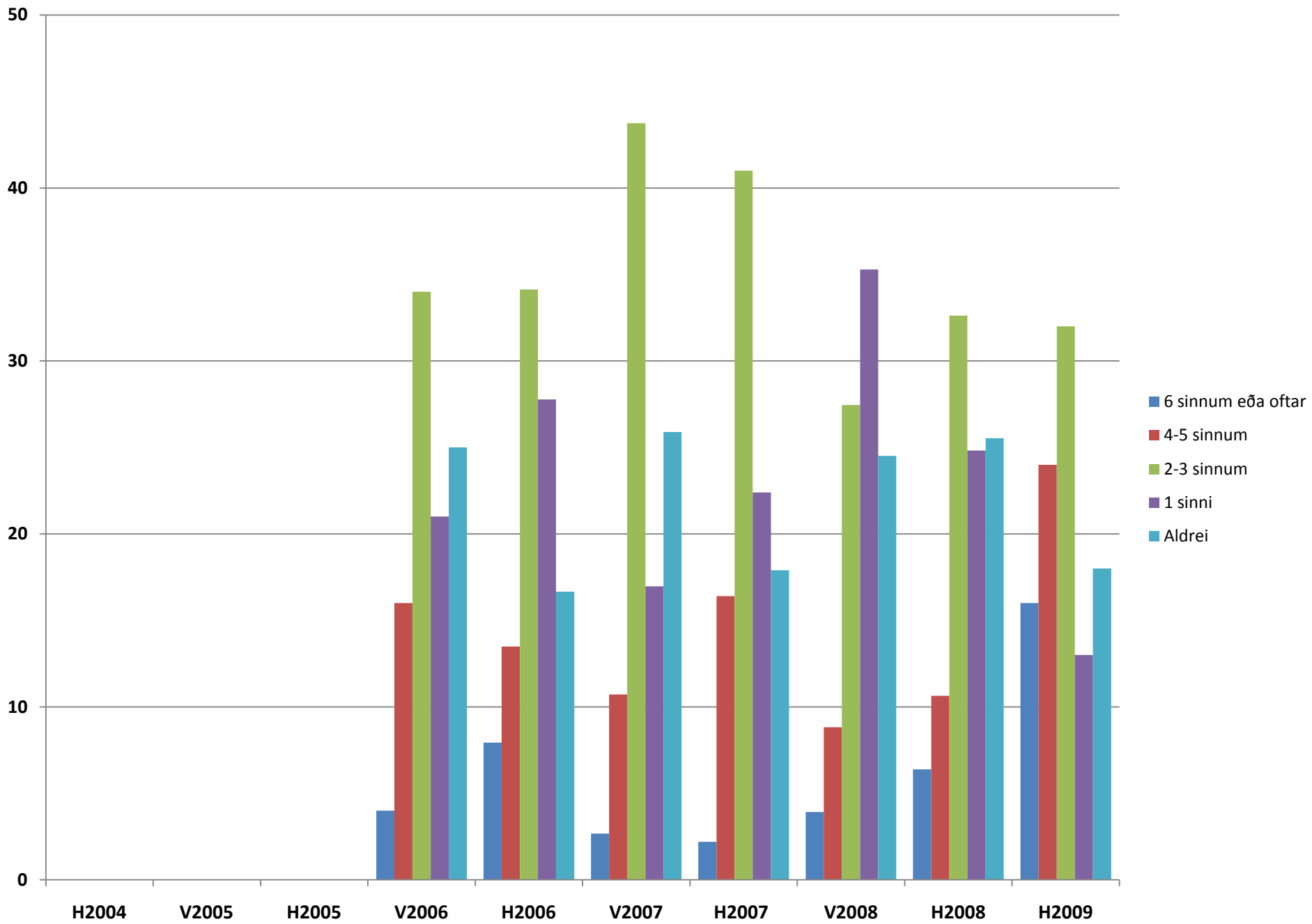
Kyn:



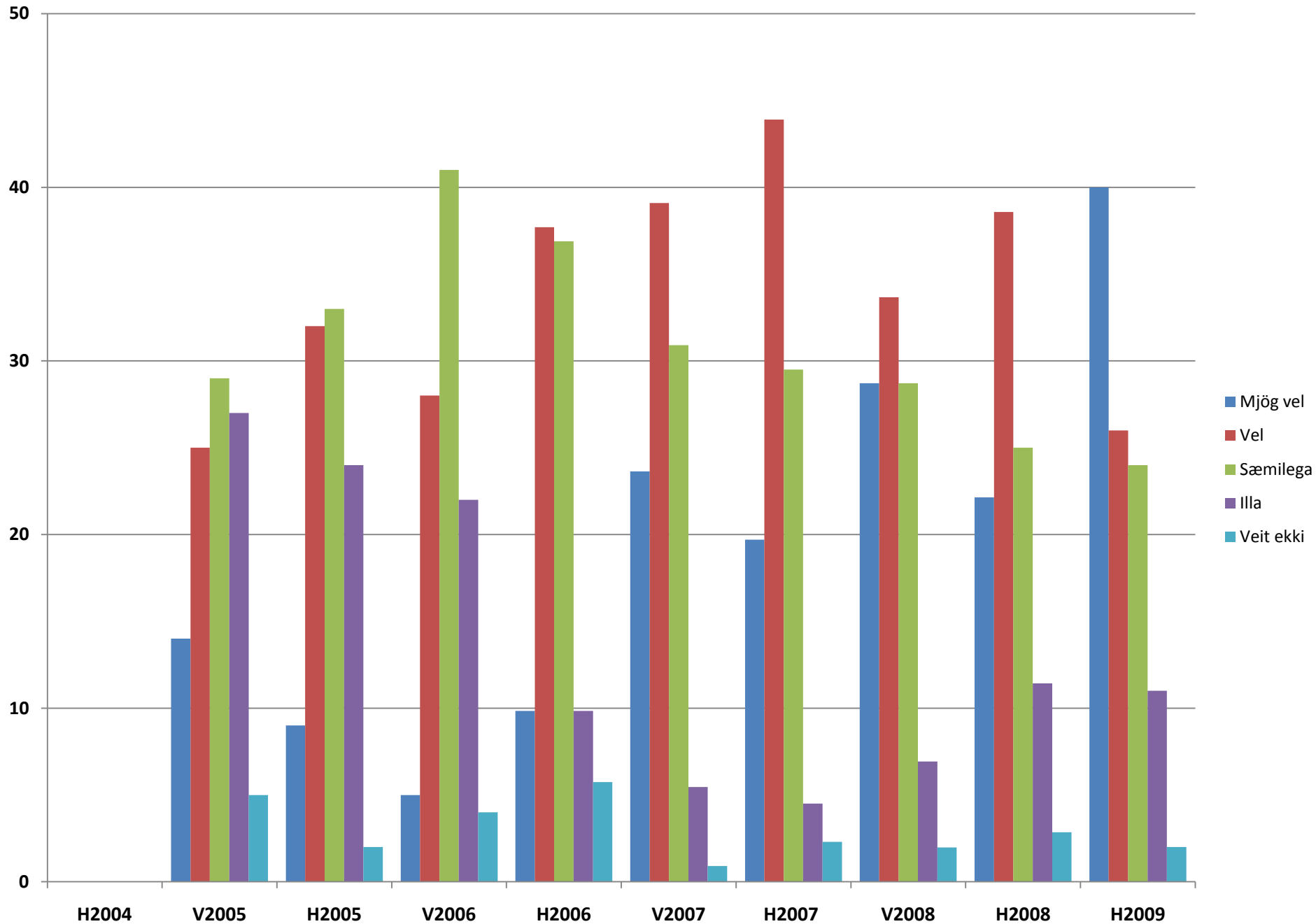
Hvernig líkar þér að hafa blöndu af föstum tímum og verkefnatímum?



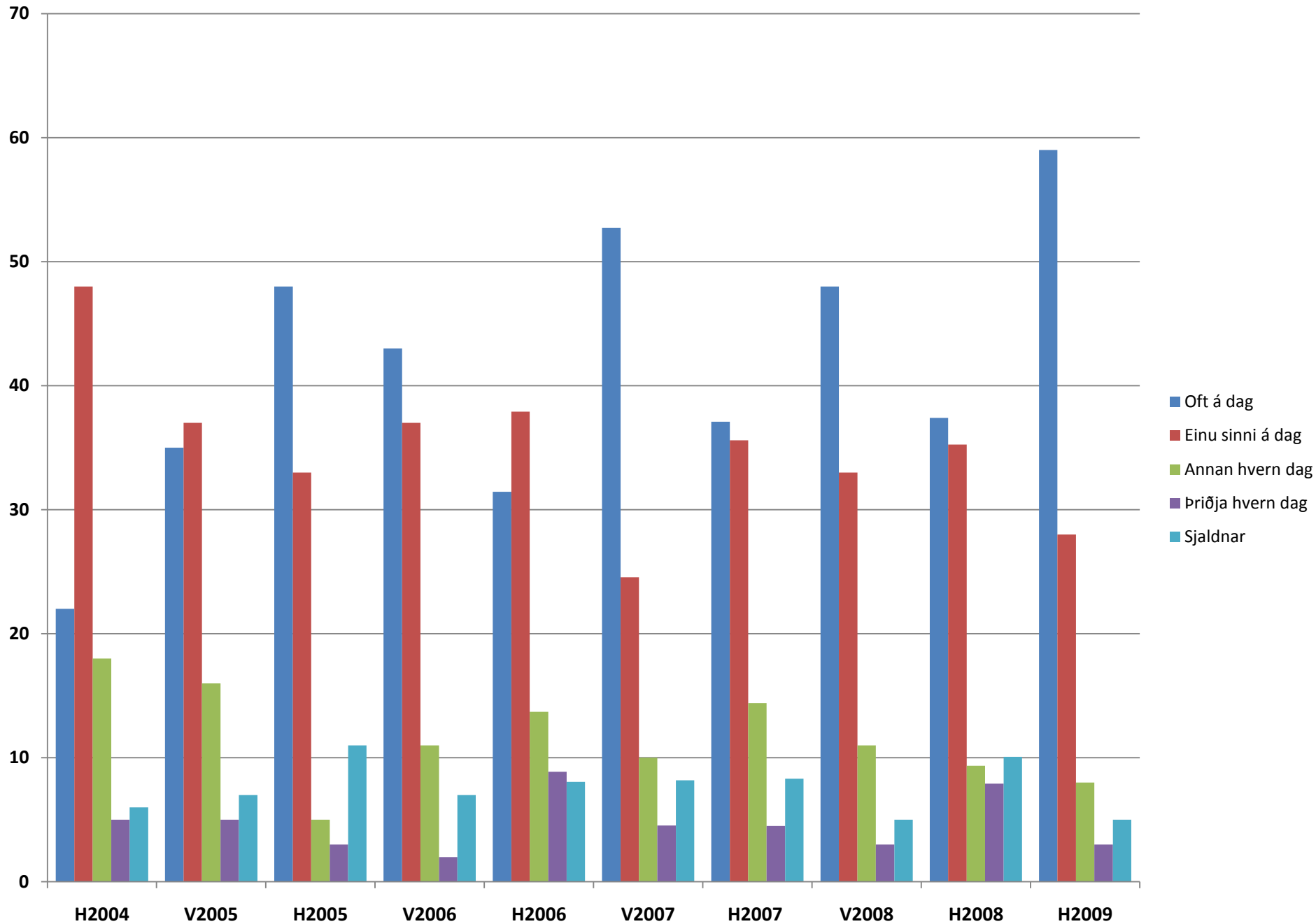
Hversu oft ferðu í verkefnatíma á viku - að meðaltali?



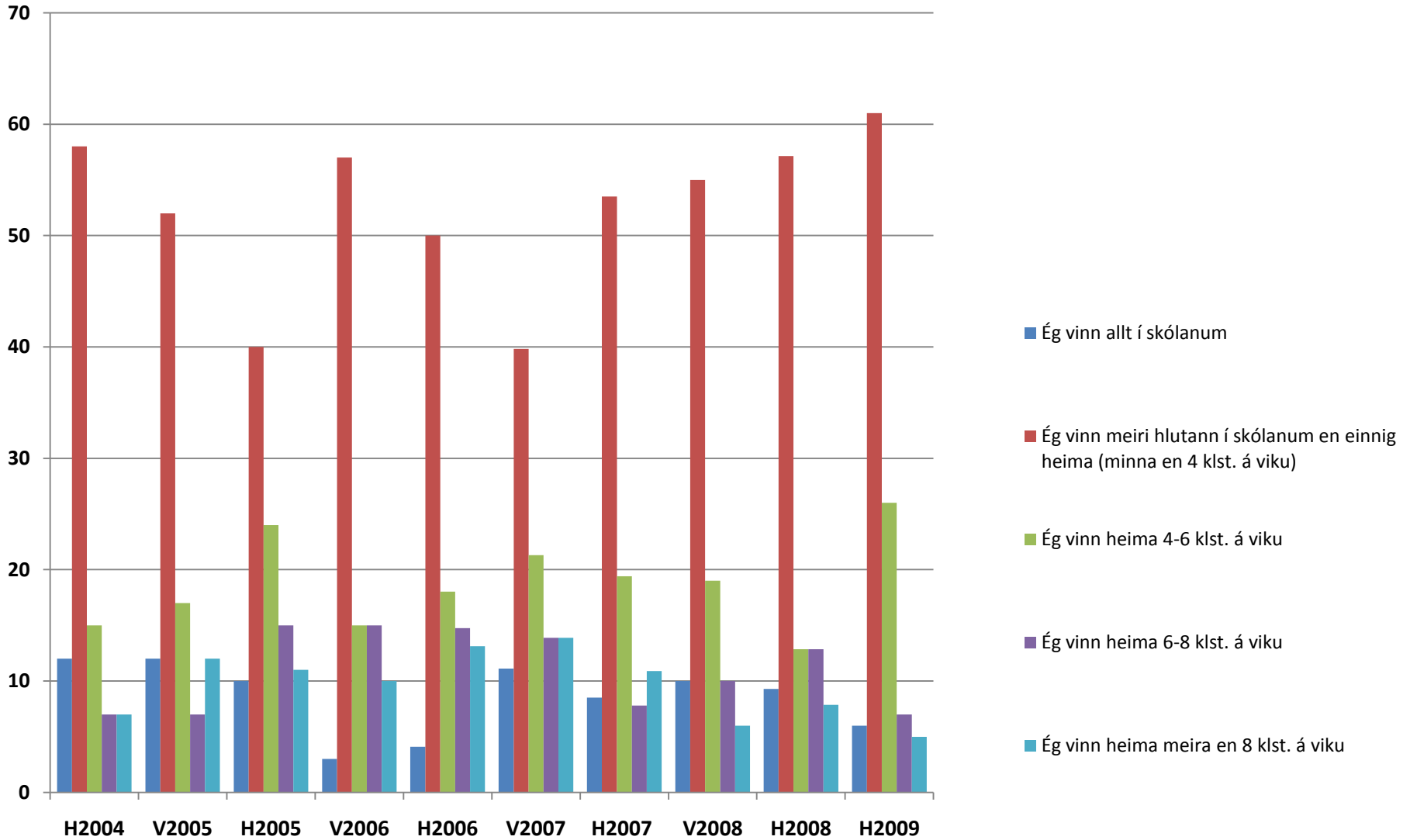
Hvernig líkar þér að hafa kennsluna í opnum rýmum?



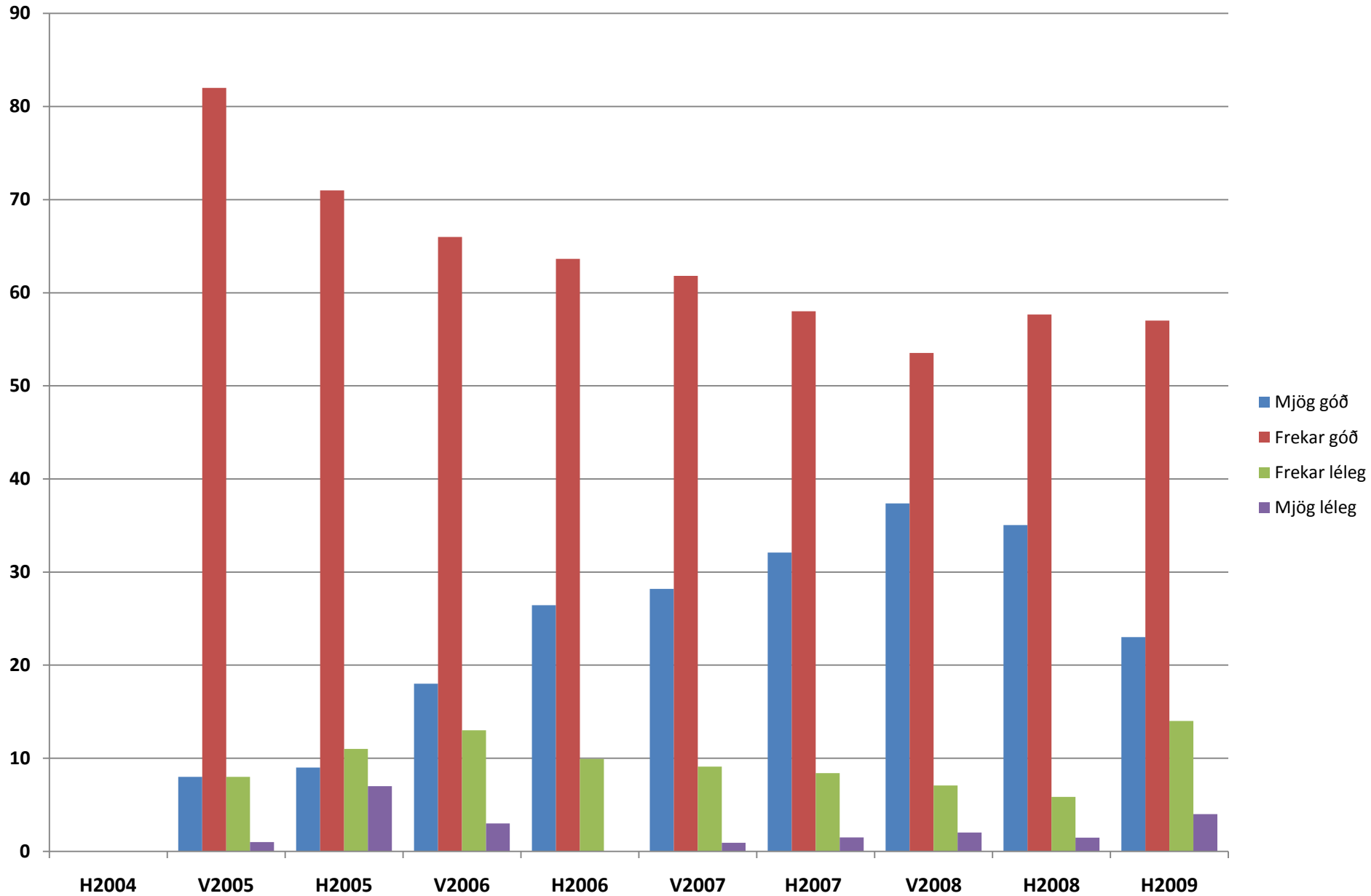
Hversu oft skoðar þú vefpóstinn þinn?



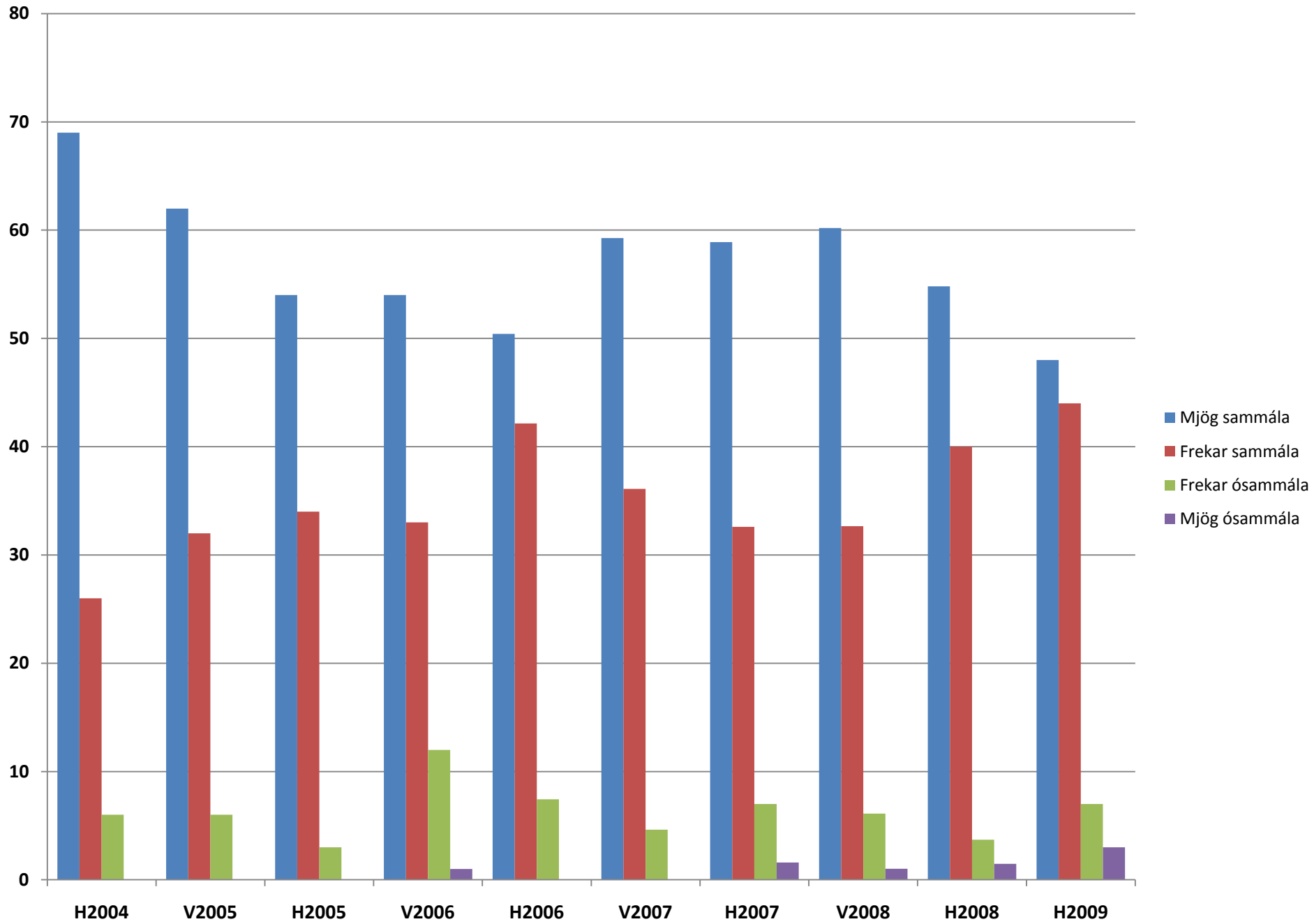
Vinnur þú verkefnavinnuna ('heimavinnuna') í skólanum eða heima?



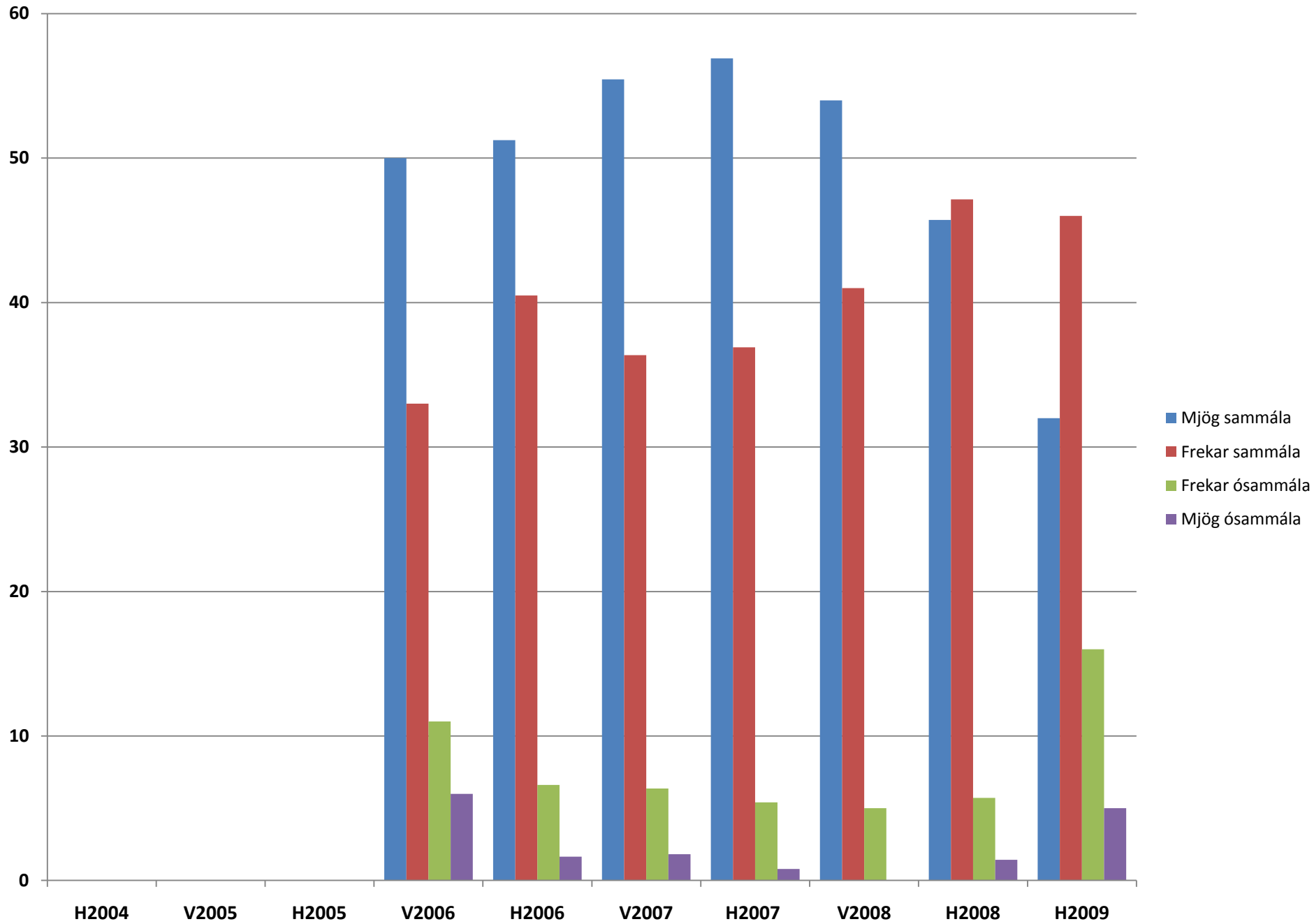
Aðstaðan til náms í skólanum er:



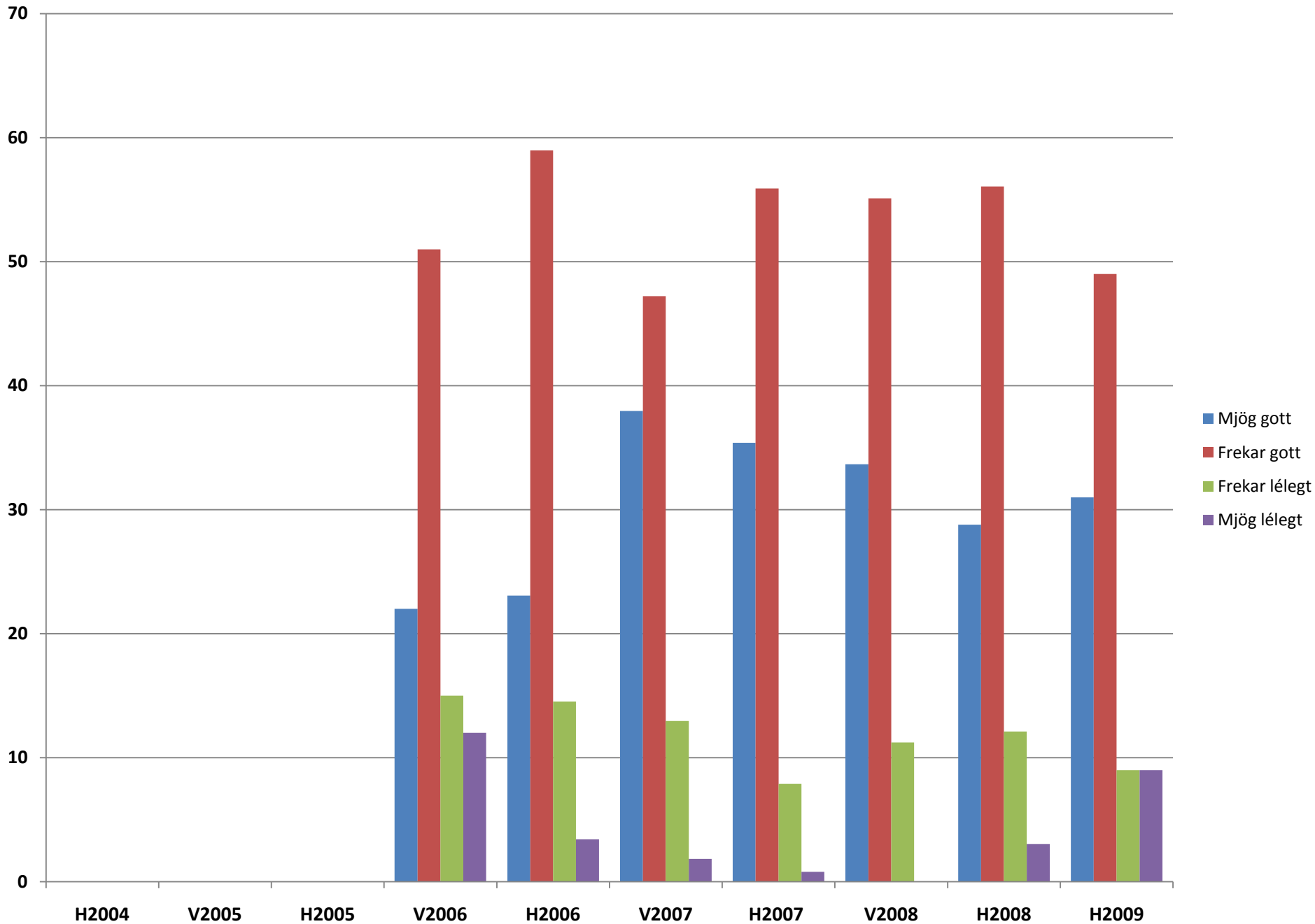
Mér líður vel í skólanum.



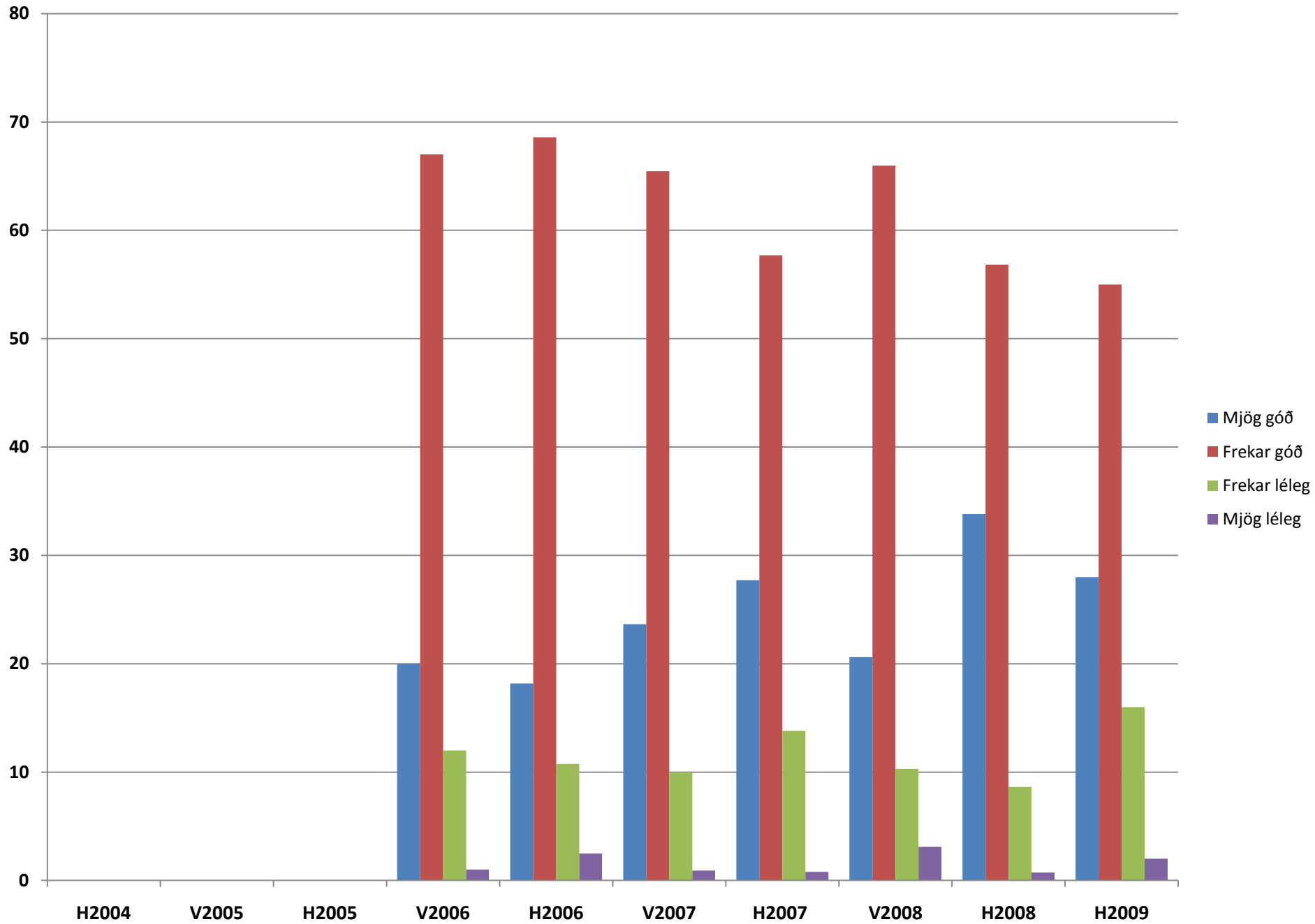
Ég er ánægð/ánægður með að vera í FSN.



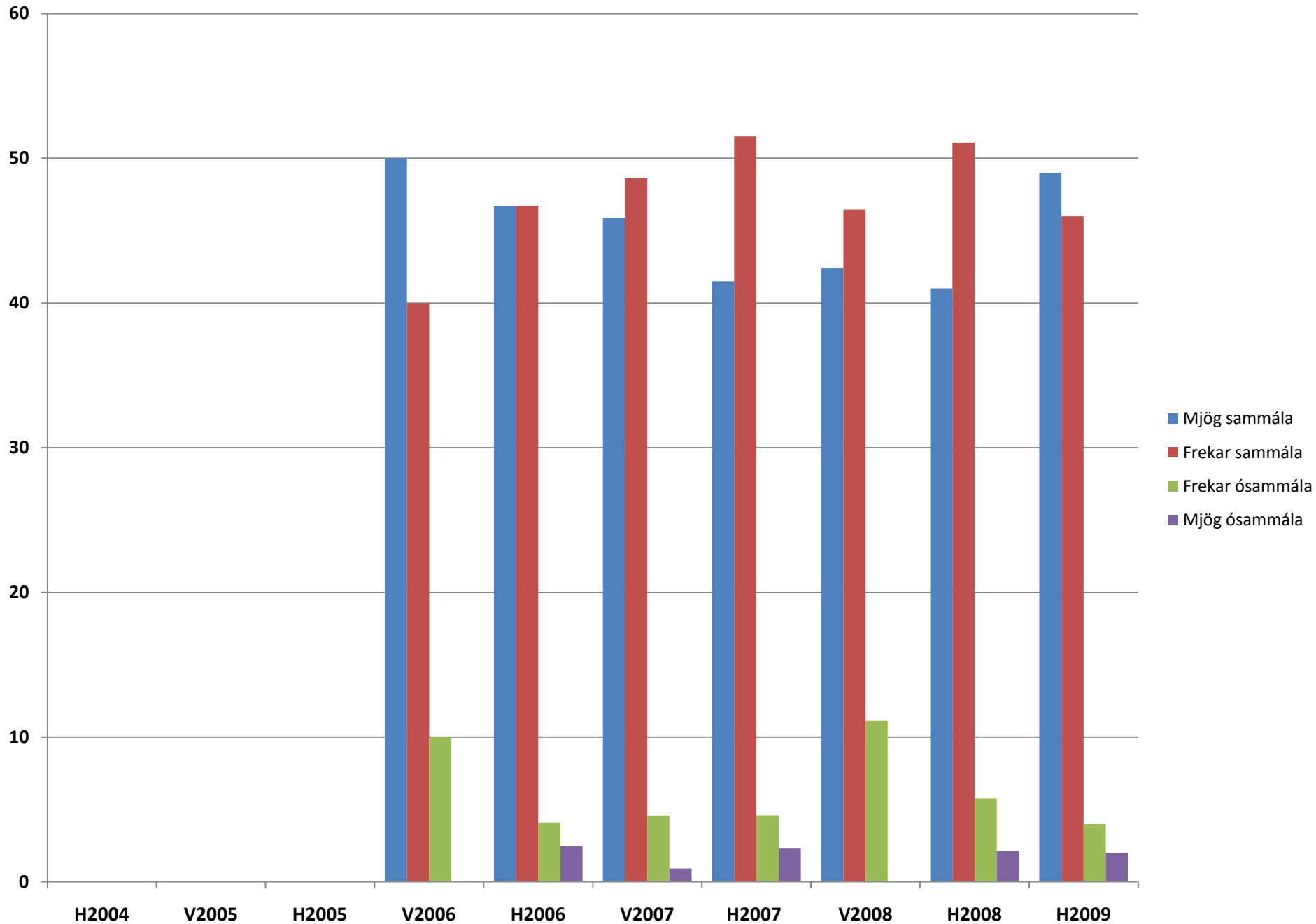
Félagslífið í skólanum er:



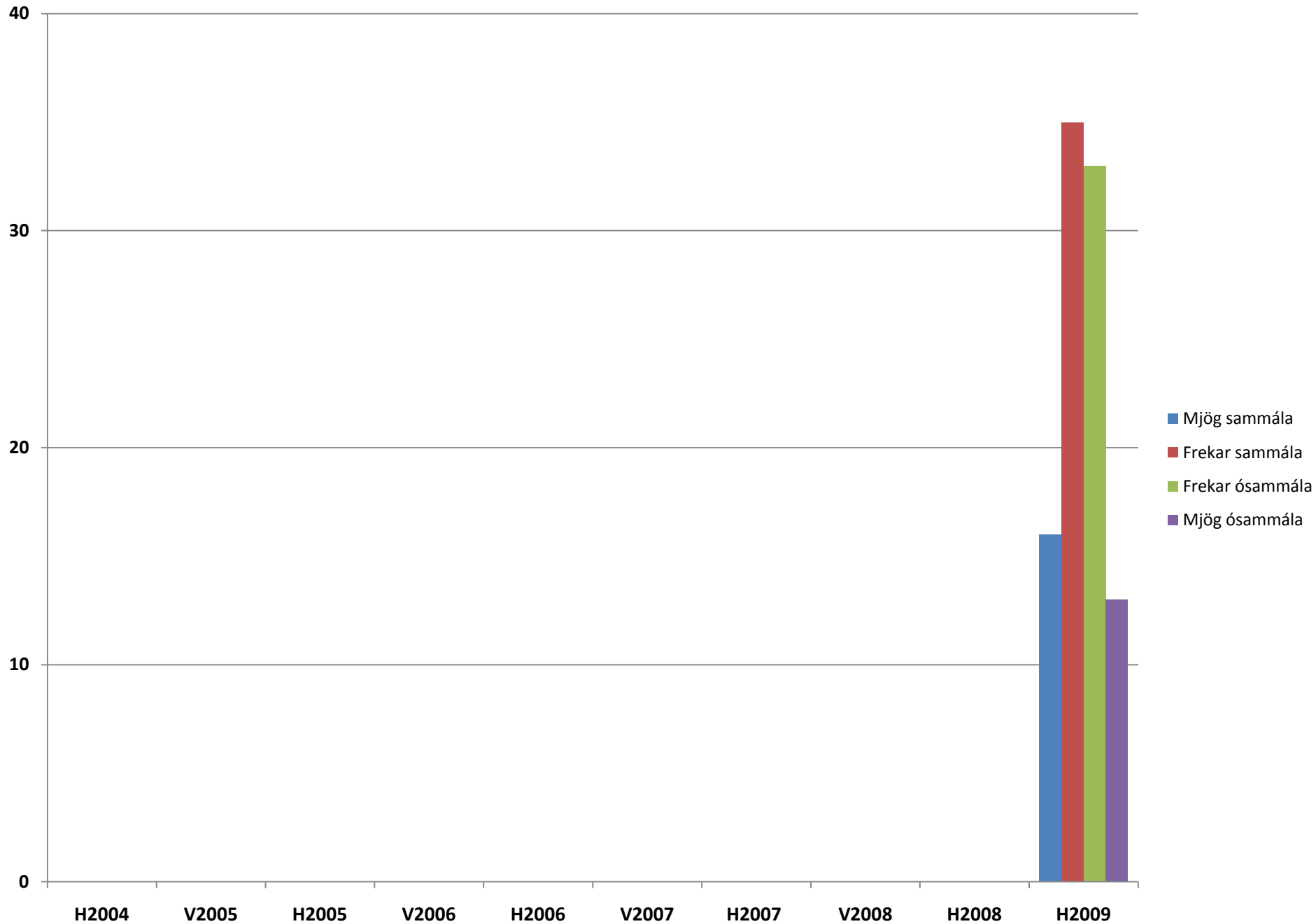
Kennslan í skólanum er:



Ég vinn vel og reyni að ná góðum árangri með náminu.



Mér finnst kennslan í skólanum hafa aukið áhuga minn á námi.



Skrifleg svör við spurningum:

- Ef þú hefur ábendingar eða athugasemdir varðandi kennslu í opnum rýmum, vinsamlega komdu þeim á framfæri hér fyrir neðan.
- Ef þú hefur einhverjar hugmyndir um hvernig má bæta námsaðstöðuna, vinsamlega skrifaðu þær hér fyrir neðan.
- Viltu koma einhverjum hugmyndum á framfæri til að bæta Fjölbrautaskóla Snæfellinga?